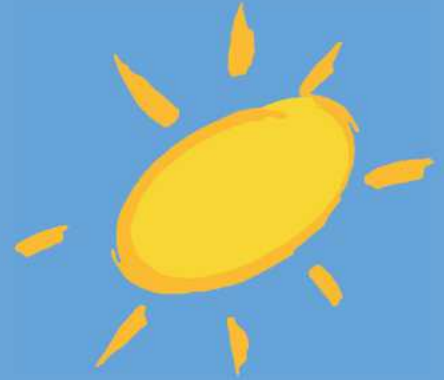




NEUIGKEITEN

STROM
ERDGAS
WASSER
FERNWÄRME



Stadtwerke Zittau bieten Ökostrom an

Ab 1. April 2011 können die Zittauer Stromkunden nun auch Ökostrom von den Stadtwerken beziehen. Aufgrund der aktuellen Ereignisse ist die Nachfrage nach derartigen Angeboten in Deutschland deutlich gestiegen. Das folgende Angebot gilt ab 1. April 2011:

Haushalt-STROM*Natur pur*
Verbrauchspreis + Grundpreis
24,31 ct/kWh 95,30 €/Jahr

Stromkosten Sondervertrag Haushalt-STROM <i>Natur pur</i> (Preisstand 1. April 2011)							
Verbrauch	kWh/a	1.000	1.500	2.000	2.500	3.000	3.500
Kosten	€/Jahr	338	460	582	703	825	946
Abschlag	€/Monat	28	38	48	59	69	79

Alle Preise und Kosten brutto, inkl. aller Steuern und Abgaben

Der Strom ist TÜV-zertifiziert und stammt aus österreichischen Wasserkraftwerken. Also 100 Prozent Naturstrom. Anfragen zu unserem neuen Produkt können Sie direkt an die Abt. Vertrieb, Herrn Pietschmann, Tel. 03583 670173 oder per E-Mail an b.pietschmann@stadtwerke-zittau.de richten. Ein Antragsformular finden Sie auch auf unserer Internetseite unter www.stadtwerke-zittau.de (Rubrik Service/Formulare).



© Verbund

Und auf der Rückseite können Sie sich über weitere Aktivitäten der Stadtwerke Zittau in punkto umweltfreundliche Energieerzeugung informieren.

Zukunftsprojekt Biomethananlage Zittau

Am 14. April 2011 ist es soweit. Mit dem ersten Spatenstich erfolgt der Start zum Bau einer neuen Biomethananlage am Standort Lusatiaweg in Zittau. Das ca. 10 Millionen Euro teure Projekt der BioMethan Zittau GmbH, einem Gemeinschaftsvorhaben der Stadtwerke Zittau GmbH und der ENSO AG, soll bereits im kommenden Jahr das erste Biomethan liefern.



Was ist Biomethan?

Das ist ein aus der Vergärung nachwachsende Rohstoffe gewonnenes Biogas, welches in einer 2. Stufe auf nahezu Erdgasqualität aufbereitet wird.

Das Endprodukt Biomethan ist vielseitig einsetzbar und ersetzt andere nur noch endlich vorhandene Energieträger.

Wo wird Biomethan eingesetzt?

Biomethan kann in ein bestehendes Erdgasnetz eingespeist und an jeder beliebigen Entnahmestelle hauptsächlich zur Stromerzeugung eingesetzt werden. Der dabei in das örtliche Stromnetz eingespeiste Strom wird von den Stadtwerken Zittau nach dem Erneuerbaren Energien Gesetz (EEG) vergütet. Interessant ist eine derartige Lösung insbesondere für Hausbesitzer oder Gewerbetreibende, die ihren Strom- und Wärmebedarf über ein Blockheizkraftwerk (Mini-BHKW) und Kombination mit einem Spitzenkessel abdecken wollen. Ein weiteres Einsatzgebiet für Biomethan ist die Nutzung als Kraftstoff insbesondere für PKWs.

Was kostet Biomethan?

Der Preis für Biomethan ist zunächst höher als konventionelles Erdgas. Allerdings ist aufgrund der EEG-Einspeisevergütung mit einer attraktiven Vergütung für den eingespeisten Strom zu rechnen.

Was machen die Stadtwerke Zittau mit dem erzeugten Biomethan?

Dieses soll hauptsächlich in das eigene Erdgasnetz eingespeist und in bereits bestehenden und noch geplanten Blockheizkraftwerken verstromt werden. So sind die bereits Ende 2010 in Betrieb gegangenen Blockheizkraftwerke an den Standorten Dr.-Friedrichs-Str. (Lessingschule/Technologiezentrum) sowie die Schwimmhalle Hirschfelde zunächst über Fremdbezug auf den Biomethaneinsatz vorbereitet und die Anlagen an den Standorten Heizwerk Roseggerstraße und Heizwerk Chopinstraße in der Planung.

Sie haben Fragen oder Interesse an unseren Angeboten?

Für Ihre Fragen stehen wir Ihnen gern zur Verfügung. Wenden Sie sich bitte an unsere Abteilung Vertrieb, Herrn Pietschmann oder Herrn Sperling, Tel. 03583 670173 oder 670171 oder Sie senden uns eine E-Mail an folgende Adresse: b.pietschmann@stadtwerke-zittau.de.

NAH, ZUVERLÄSSIG, ENGAGIERT.



ENERGIE & WASSER

von hier!

STADTWERKE ZITTAU GMBH

www.stadtwerke-zittau.de

